



# Le développement durable en un coup d'œil

« La portée et l'étendue de notre entreprise ont connu une croissance exponentielle, toujours soutenue par la même culture et le même engagement envers nos valeurs de communauté, d'attention et de carrière pour nos cinq principaux groupes d'intérêt : nos Team Schein Members (TSM), nos clients, nos partenaires fournisseurs, nos actionnaires et la société dans son ensemble, qui constituent notre « mosaïque de la réussite ». En respectant nos engagements envers nos parties prenantes et en prenant soin de nos collaborateurs, de nos communautés et de notre planète, nous continuons à entretenir la confiance qui a été le moteur de notre succès au cours des neuf dernières décennies et qui nous a permis de résister aux grands changements. »

- Stanley M. Bergman, Chairman of the Board and Chief Executive Officer of Henry Schein, Inc.

## INTRODUCTION

Henry Schein Cares, notre programme mondial de citoyenneté d'entreprise, est l'une des manifestations de l'aspect « plus 1 » de notre stratégie d'entreprise **BOLD+1** et vise à susciter un changement positif parce qu'ensemble, nous faisons progresser la santé dans le monde. Nous envisageons un avenir où notre innovation, notre leadership et nos partenariats de confiance inspirent et génèrent un impact positif sur l'ensemble des soins de santé, garantissant un avenir durable et plus sain pour les générations à venir.

Nous continuons à communiquer nos progrès en termes de définition et de suivi de nos objectifs, dans l'approfondissement de nos travaux en matière de développement durable avec nos fournisseurs stratégiques et dans la poursuite de l'élargissement de la divulgation de nos données mondiales afin de créer des informations significatives sur le développement durable et d'inciter à l'action dans les années à venir.

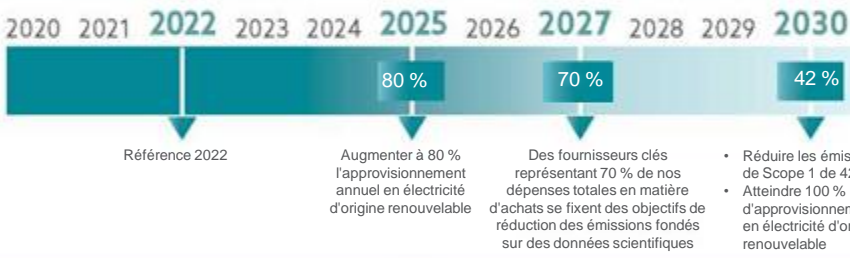
## NOS PRIORITÉS AUDACIEUSES+1 POUR ACCÉLÉRER LA CROISSANCE



**1** Soumission à l'initiative **SCIENCE-BASED TARGETS** d'objectifs à court et à long terme s'engageant à atteindre l'objectif Net Zero d'ici à 2050, avec un niveau de référence pour 2022



### OBJECTIFS A COURT TERME

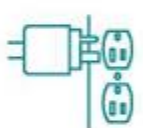


### OBJECTIFS À LONG TERME



LA PROTECTION DE L'ENVIRONNEMENT

**2** D'ici 2025, nous nous sommes engagés à mettre en place un **parc de chariots élévateurs entièrement électriques** dans les centres de distribution américains, tout en mettant à niveau les équipements de charge à haute efficacité par rapport à une base de référence de 52 % en 2019.



**3** D'ici 2025, augmenter le **programme de recyclage** des centres de distribution nord-américains de 10 % pour le papier recyclé, le verre, le plastique, le bois, le carton ondulé et les batteries de chariots élévateurs en tonnes, sur le total des déchets solides produits dans nos centres de distribution, par rapport aux chiffres de 2020.



**4** D'ici à 2025, nous réduisons de 5 % par rapport aux chiffres de 2020 la quantité de **déchets rejetés dans les décharges publiques** par nos centres de distribution en Amérique du Nord.



**5** D'ici à 2022, former tous les directeurs et vice-présidents au niveau mondial aux concepts clés **DIVERSITÉ & INCLUSION**. D'ici à 2023, assurer la formation des managers au niveau mondial et des TSM américains à tous les niveaux.



**6** D'ici à 2030, conformément à notre engagement **PARADIGME POUR LA PARITÉ®**, nous nous efforçons d'atteindre la parité hommes-femmes aux postes de direction au niveau mondial (directeurs/directrices et vice-présidents/présidentes). Nous nous engageons à faire en sorte que notre équipe de direction reflète les caractéristiques démographiques de nos clients et de notre société.



**7** En 2023, Henry Schein Cares et notre Fondation ont fait don de plus de 40 millions de dollars en espèces et en produits à des centaines de partenaires caritatifs mondiaux.

**8** De juillet 2023 à juillet 2024, nous avons augmenté le pourcentage de directeurs **INDÉPENDANTS** (de 71 % à 85 %) et de **DIRECTRICES** (de 21 % à 31 %) au sein de notre conseil.

**9** Réalisation d'une **ASSURANCE LIMITÉE** des émissions des Scops 1 et 2 par une tierce partie.

**10** Mise à jour de nos **NORMES COMMERCIALES MONDIALES** et nos conseils en matière de réseaux sociaux pour les membres de l'équipe Schein, ainsi que de nos principes mondiaux sur la protection et la sécurité des données et l'utilisation responsable des systèmes d'intelligence artificielle..

BONNE GOUVERNANCE

